



Markerer succeser - små som store - og lader medarbejderne få æren for **veludført arbejde**

### Jeg udvikler og skaber rum for nytænkning

*Det betyder, at jeg som leder i Ishøj Kommune:*

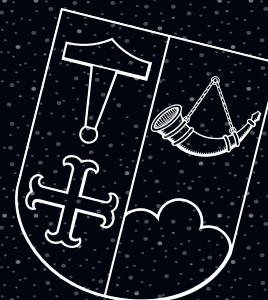
- Sætter nye mål og påtager mig ansvaret for udviklingsprocesser
- Fremmer og giver tid til nytænkning
- Støtter medarbejderne i at være modige og kreative
- Erkender, at der kan ske fejl, og bruger den viden og erfaring konstruktivt
- Deltager aktivt i relevante netværk for at få ny viden og tid til refleksion
- Synliggør vigtige ændringer i brugernes forventninger og behov

Ledelsesgrundlaget er inspireret af bl.a. Kodeks for god ledelse i kommuner og regioner og er blevet til i en proces henover efteråret 2008 og foråret 2009. Processen har involveret alle ledere samt medarbejderrepræsentanter.

Design: Alette Skogstad Kristiansen  
Ishøj Kommunikationscenter



## Fælles ledelsesgrundlag i Ishøj Kommune



Ishøj Kommune

# Fælles ledelsesgrundlag i Ishøj Kommune

I Ishøj Kommune har vi nu et fælles ledelsesgrundlag. Anledningen til at lave et sådan, er lederevalueringen der er planlagt til at løbe af stablen i slutningen af 2009 og første halvår 2010.

Ledelse lader sig ikke sætte på formel.

Selvfølgelig er der nogle overordnede temaer, som de fleste kan blive enige om. Men god ledelse udvikles i den hverdag, som medarbejdere og ledere fungerer i.

Derfor er ledelsesgrundlaget ikke tænkt som et færdigt dokument. Men som et oplæg, der kan bidrage til forsat dialog mellem ledere og medarbejdere.

## Formål

Ledelsesgrundlaget er et supplement til de formelle ledelsesrammer og skal understøtte visionen for Ishøj Kommune samt de syv overordnede værdier – **troværdighed, klare budskaber, ansvarlighed, åbenhed, respekt, handlekraft og sund fornuft.**

Formålet med det fælles ledelsesgrundlag er:

- At bidrage til dialog om god ledelse
- At sætte fokus på, hvad der skaber god ledelse
- At danne ramme for den første lederevaluering

Ledelsesgrundlaget giver en overordnet retning for ledelsesudviklingen – en fælles prioritering af, hvad der skal i fokus de kommende år i relation til „god ledelse“. Det er formuleret som 4 udsagn om, hvad god ledelse er i Ishøj Kommune. Til hvert udsagn er knyttet 6-8 eksempler.

Eksemplerne i ledelsesgrundlaget viser det, vi **stræber imod** og ikke nødvendigvis noget alle kan leve op til altid.



Skaber klarhed og retning  
i en kompleks hverdag med  
modsatrettede krav

## God ledelse i Ishøj Kommune

Borgeren er det naturlige centrum for opgaveløsningen i Ishøj Kommune og dermed også omdrejningspunktet for god ledelse.

De kommende år står Ishøj Kommune overfor en række udfordringer, som blandt andet vedrører et øget udgifts-pres, nye forventninger fra borgerne, generationsskifte blandt medarbejdere og ledere, behov for større helheds-tænkning og udvikling af nye måder at inddrage borgere og brugere på i løsning af opgaverne.

Kommunaldirektør Anders Hvid Jensen

I lyset af udfordringerne, handler god ledelse i Ishøj Kommune især om, at...

## Jeg påtager mig og udvikler mit lederskab

Det betyder, at jeg som leder i Ishøj Kommune:

- Formidler de mål, vi skal nå, og synliggør hvorfor målene er vigtige
- Afstemmer forventningerne til „holdet“ – både indadtil og udadtil
- Er realistisk og sikrer balance mellem mål og indsats
- Har fokus på opfølgning og resultater
- Arbejder for at alle i organisationen er gode ambassadører for Ishøj Kommune
- Skaber sammenhæng mellem den faglige viden og politikerne og borgernes krav og ønsker
- Fremmer det tværgående samarbejde
- Går foran i ord og handling – både som leder af mit eget område og som en del af et større ledelsesfællesskab

## Jeg kommunikerer

Det betyder, at jeg som leder i Ishøj Kommune:

- Er lydhør og tilstede i samtalen med andre
- Giver og inviterer til konstruktiv feedback
- Er åben overfor at forstå andres måder at se tingene på
- Sikrer en anerkendende og kommunikerende kultur
- Går rettidigt i dialog opadtil om konsekvenser af politiske og administrative beslutninger
- Er bevidst om, hvordan jeg indgår i og påvirker relationer i organisationen

## Jeg bidrager til trivsel og et godt arbejdsliv for den enkelte

Det betyder, at jeg som leder i Ishøj Kommune:

- Skaber klarhed og retning i en kompleks hverdag med modsatrettede krav
- Sikrer at den enkelte medarbejder får mulighed for at bruge og udvikle sine kompetencer
- Delegerer og viser tillid til at medarbejdere selv kan tilrettelægge og løse opgaver
- Tilpasser min ledelse til medarbejdernes forskellige behov og den konkrete situation
- Tilrettelægger motiverende processer, der involverer og skaber engagement
- Løser problemer og konflikter på arbejdspladsen
- Markerer succeser – små som store – og lader medarbejderne få æren for veludført arbejde
- Har forståelse for balancen mellem arbejde og privatliv